

## VÁLVULAS A ESFERA

Válvulas a esfera ➤ Hercules – Alta pressão ➤ Valvula de esfera em aço inox- alta ciclicidade- guarnição em PTFE TFM1600

### Hercules – Alta pressão

**Valvula de esfera em aço inox- alta ciclicidade- guarnição em PTFE TFM1600**



## Códigos, dimensões e materiais

### CÓDIGOS VÁLVULA HERCULES - EIXO LIVRE E COM ALAVANCA

tamanhos	DN 6 1/8"	DN 8 1/4"	DN 10 3/8"	DN 15 1/2"	DN 20 3/4"	DN 25 1"	DN 32 1 1/4"	DN 40 1 1/2"	DN 50 2"
Eixo livre Vers. ISO228	VHA4TCTFT01	VHA4TCTFT02	VHA4TCTFT03	VHA4TCTFT04	VHA4TCTFT05	VHA4TCTFT06	VHA4TCTFT07	VHA4TCTFT08	VHA4TCTFT09
Eixo livre Vers. NPT	VHA4TCTFT41	VHA4TCTFT42	VHA4TCTFT43	VHA4TCTFT44	VHA4TCTFT45	VHA4TCTFT46	VHA4TCTFT47	VHA4TCTFT48	VHA4TCTFT49
Com alavanca Vers. ISO228	LHA4TCTFT01	LHA4TCTFT02	LHA4TCTFT03	LHA4TCTFT04	LHA4TCTFT05	LHA4TCTFT06	LHA4TCTFT07	LHA4TCTFT08	LHA4TCTFT09
Com alavanca Vers. NPT	LHA4TCTFT41	LHA4TCTFT42	LHA4TCTFT43	LHA4TCTFT44	LHA4TCTFT45	LHA4TCTFT46	LHA4TCTFT47	LHA4TCTFT48	LHA4TCTFT49
Kit alavanca	KLVBH401	KLVBH401	KLVBH403	KLVBH403	KLVBH405	KLVBH405	KLVBH407	KLVBH407	KLVBH409
Kit juntas	KGBVHPV010	KGBVHPV010	KGBVHPV030	KGBVHPV040	KGBVHPV050	KGBVHPV060	KGBVHPV070	KGBVHPV080	KGBVHPV090
Peso Kg.	0,31	00.30	0,68	1,12	1,45	2,34	3,13	5,13	9,22

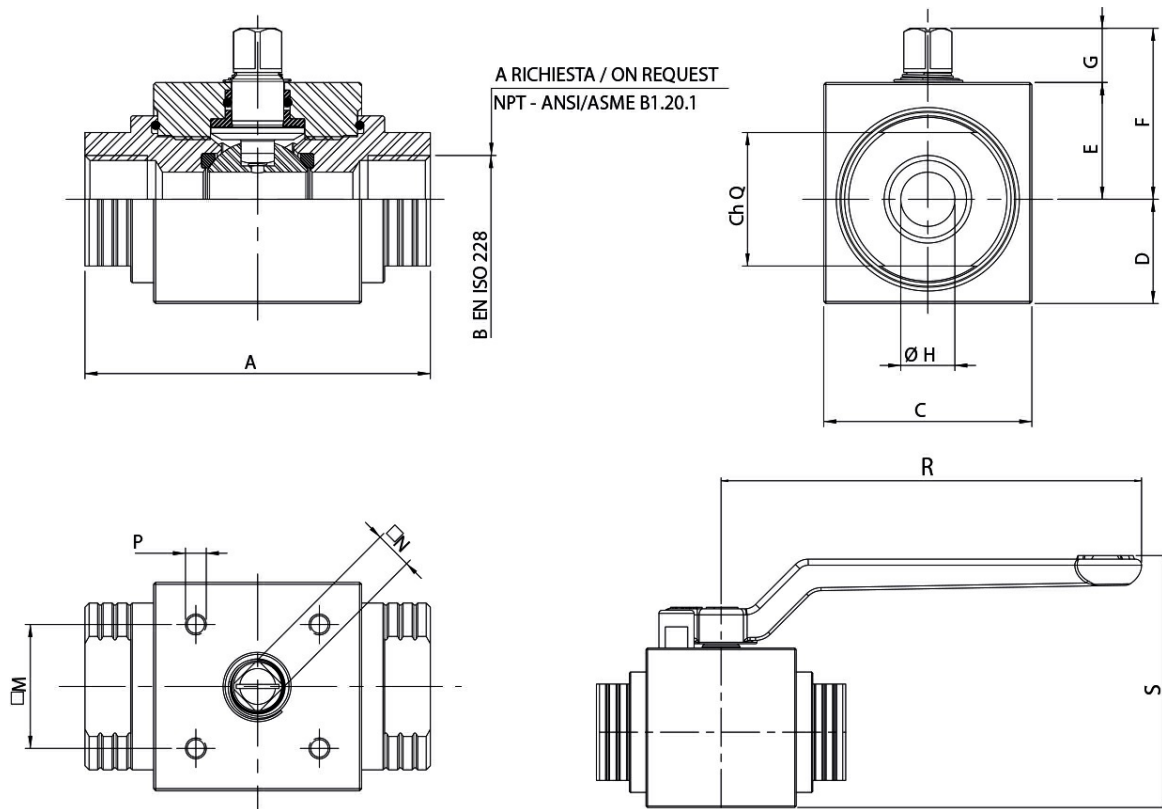
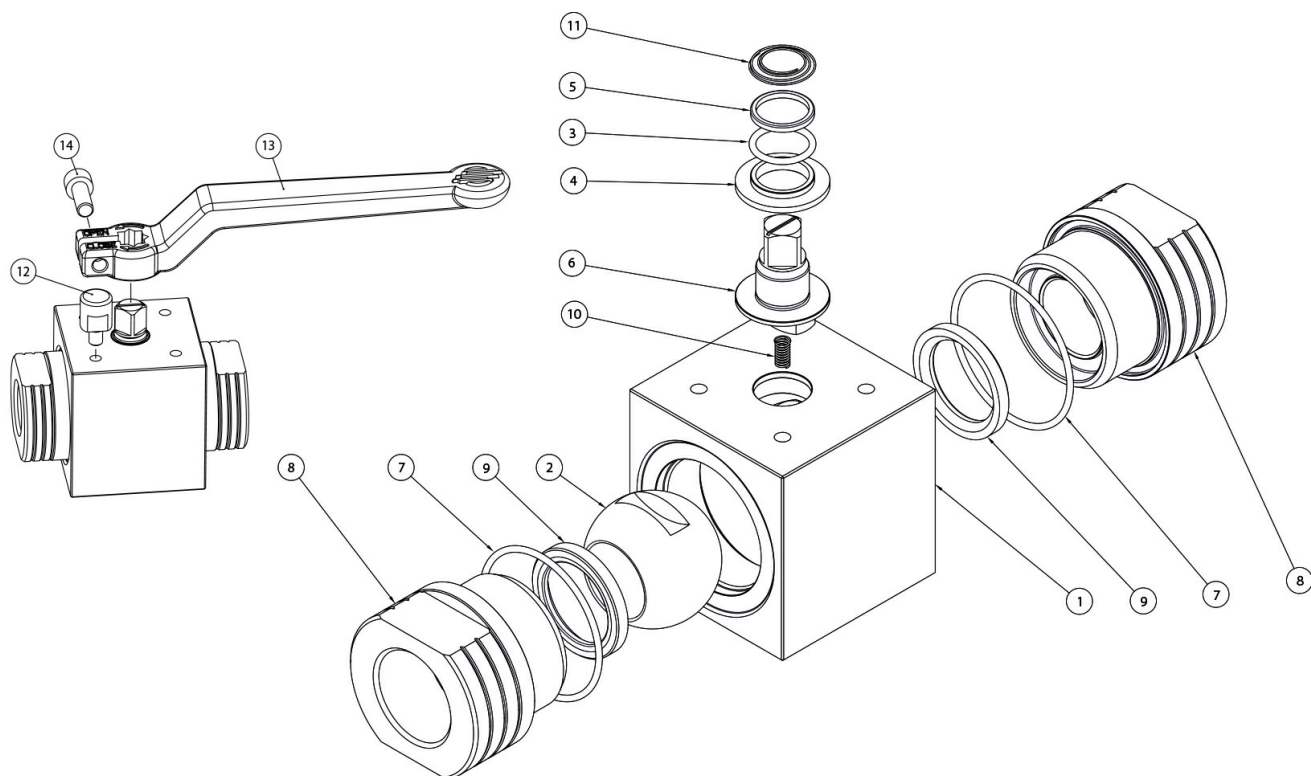


TABELA DOS DIMENSÕES

Tamanho	A	B	C	D	E	F	G	H	Ch.Q	M	N	P	R	S
DN 6 - 1/8"	69	1/8"	30	13	17	27	10	6	19	21x30	6	M5	103,5	56,1
DN 8 - 1/4"	69	1/4"	30	13	17	27	10	6	19	21x30	6	M5	103,5	56,1
DN 10 - 3/8"	72	3/8"	45	19,7	25,3	38,3	13	9	24	29,7 (F04)	9	M5	140	75,5
DN 15 - 1/2"	83	1/2"	50	25	28	41	13	13	32	29,7 (F04)	9	M5	140	83,6
DN 20 - 3/4"	95	3/4"	55	27,5	31	46	15	19	37	35,36 (F05)	11	M6	212	94,8
DN 25 - 1"	113	1"	65	32,5	35	50	15	25	45	35,36 (F05)	11	M6	212	103,8
DN 32 - 1 1/4"	111	1 1/4"	80	38	42	62	20	32	55	49,5 (F07)	14	M8	315	121,6
DN 40 - 1 1/2"	130	1 1/2"	90	44	46	66	20	38	65	49,5 (F07)	14	M8	315	131,6
DN 50 - 2"	140	2"	120	59	61	81	20	51	80	49,5 (F07)	17	M8	315	161,7



**TABELA DOS MATERIAIS**

1	Corpo	Inox 1.4401 / X5CrNiMo17-12-2
2	Haste	A351 CF8M
3*	Anel	FKM
4*	Bússola inferior	PTFE-TFM1600
5*	Bússola superior	PTFE-TFM1600
6	Haste	AISI630 (17-4 PH)
7*	Anel	FKM
8	Manga	A182 F316 / A479 TP316
9*	Assento	PTFE-TFM1600
10	Mola dispositivo antiestático	1.4310 - X12CrNi17-7
11	Mola dispositivo antiestático superior	1.4310 - X12CrNi17-7
12**	Prendedor	X5CrNiMo1713 - AISI316
13**	Alavanca	EN AB 46100 - AL SI 11 CU (FE) revestida com níquel
14**	Parafuso	A2 - 70

\* Kit de juntas Componentes

\*\*Kit alavanca