

VÁLVULAS A ESFERA

Válvulas a esfera ➤ Hercules – Alta pressão ➤ Valvula de esfera em aço inox- alta ciclicidade

Hercules – Alta pressão

Valvula de esfera em aço inox- alta ciclicidade



Códigos, dimensões e materiais

CÓDIGOS VÁLVULA HERCULES - EIXO LIVRE E COM ALAVANCA

tamanho	DN 6 1/8"	DN 8 1/4"	DN 10 3/8"	DN 15 1/2"	DN 20 3/4"	DN 25 1"	DN 32 1"1/4"	DN 40 1"1/2"	DN 50 2"
Eixo livre - Vers. ISO228	VHA4AABAB01	VHA4AABAB02	VHA4AABAB03	VHA4AABAB04	VHA4AABAB05	VHA4AABAB06	VHA4AABAB07	VHA4AABAB08	VHA4AABAB09
Eixo livre - Vers. NPT	VHA4AABAB41	VHA4AABAB42	VHA4AABAB43	VHA4AABAB44	VHA4AABAB45	VHA4AABAB46	VHA4AABAB47	VHA4AABAB48	VHA4AABAB49
Com alavanca - Vers. ISO228	LHA4AABAB01	LHA4AABAB02	LHA4AABAB03	LHA4AABAB04	LHA4AABAB05	LHA4AABAB06	LHA4AABAB07	LHA4AABAB08	LHA4AABAB09
Com alavanca - vers. NPT	LHA4AABAB41	LHA4AABAB42	LHA4AABAB43	LHA4AABAB44	LHA4AABAB45	LHA4AABAB46	LHA4AABAB47	LHA4AABAB48	LHA4AABAB49
Kit alavanca	KLVVH401	KLVVH401	KLVVH403	KLVVH403	KLVVH405	KLVVH405	KLVVH407	KLVVH407	KLVVH409
Kit selos - STD vers.	KGBVHPV01D	KGBVHPV01D	KGBVHPV03D	KGBVHPV04D	KGBVHPV05D	KGBVHPV06D	KGBVHPV07D	KGBVHPV08D	KGBVHPV09D
Peso Kg.	0,31	00.30	0,68	1,12	1,45	2,34	3,13	5,13	9,22

A = versão standard com O-ring em NBR. - Com O-ring FKM, a pedido, letra V

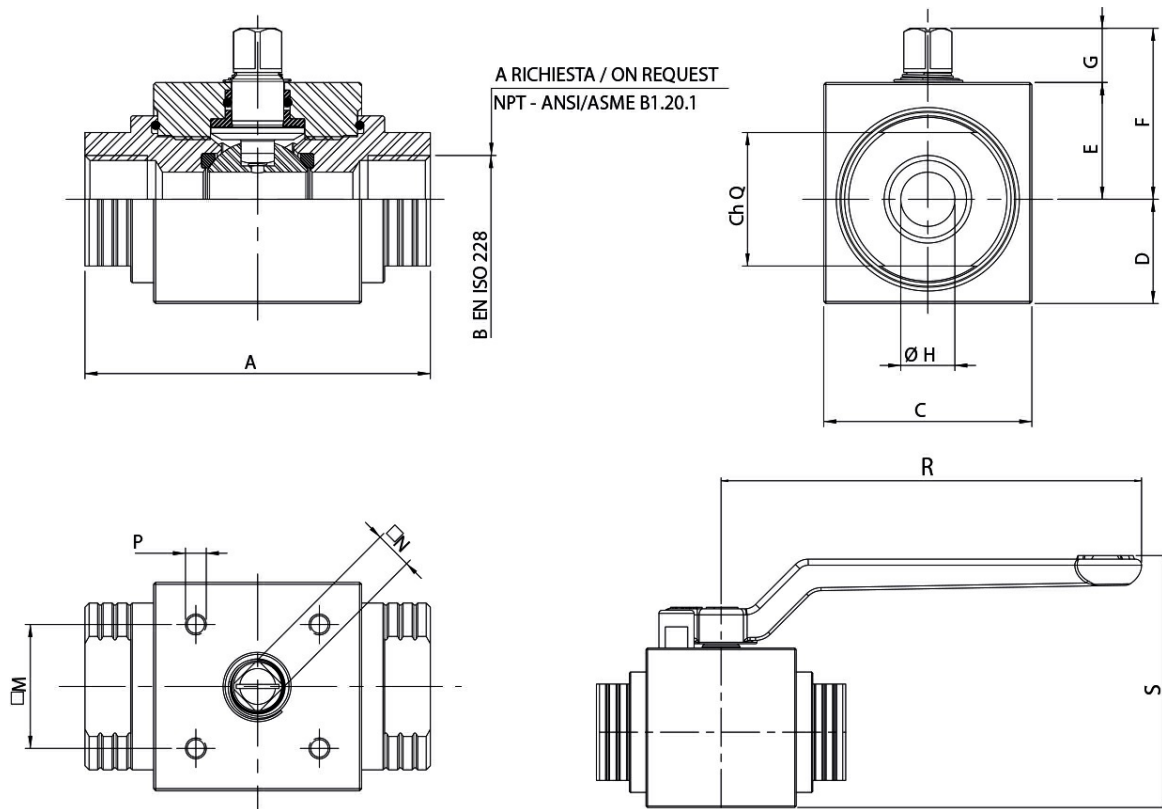


TABELA DOS DIMENSÕES

Tamanho	A	B	C	D	E	F	G	H	Ch.Q	M	N	P	R	S
DN 6 - 1/8"	69	1/8"	30	13	17	27	10	6	19	21x30	6	M5	103.5	56.1
DN 8 - 1/4"	69	1/4"	30	13	17	27	10	6	19	21x30	6	M5	103.5	56.1
DN 10 - 3/8"	72	3/8"	45	19.07	253	383	13	9	24	29.7 (F04)	9	M5	140	75.5
DN 15 - 1/2"	83	1/2"	50	25	28	41	13	13	32	29.7 (F04)	9	M5	140	83.6
DN 20 - 3/4"	95	3/4"	55	27.5	31	46	15	19	37	35.36 (F05)	11	M6	212	94.8
DN 25 - 1"	113	1"	65	32.5	35	50	15	25	45	35.36 (F05)	11	M6	212	103.8
DN 32 - 1 1/4"	111	1 1/4"	80	38	42	62	20	32	55	49.5 (F07)	14	M8	315	121.6
DN 40 - 1 1/2"	130	1 1/2"	90	44	46	66	20	38	65	49.5 (F07)	14	M8	315	131.6
DN 50 - 2"	140	2"	120	59	61	81	20	51	80	49.5 (F07)	17	M8	315	161.7

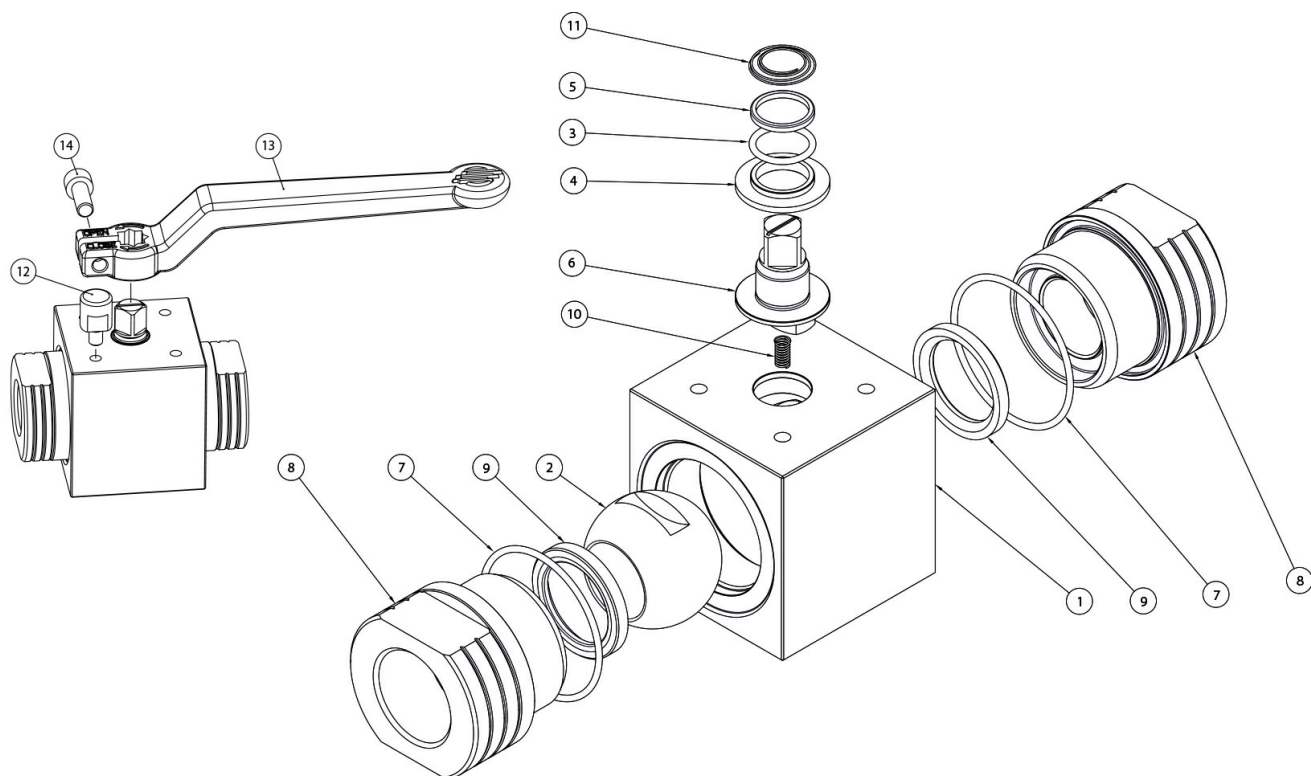


TABELA DOS MATERIAIS

1	Corpo	Inox 1.4401 / X5CrNiMo17-12-2
2	haste	A217 CA15 + cromado
3*	Anel	NBR (FKM a pedido)
4*	bússola inferior	Powerammide mistura de polímeros e materiais de enchimento de aramida
5*	bússola superior	Powerammide mistura de polímeros e materiais de enchimento de aramida
6	haste	AISI630 (17-4 PH)
7*	Anel	NBR (FKM a pedido)
8	Manga	A182 F316 / A479 TP316
9*	Assento	Extreme em poliamida aromática de cadeia longa
10	Mola dispositivo antiestático	1.4310 - X12CrNi17-7
11	Mola dispositivo antiestático superior	1.4310 - X12CrNi17-7
12**	prendedor	X5CrNiMo1713 - AISI316
13**	Alavanca	EN AB 46100 - AL SI 11 CU (FE) revestida com níquel
14**	Parafuso	A2 - 70

* Kit de juntas Componentes

** Kit alavanca Componentes