

ATUADORES PNEUMÁTICOS

Atuadores pneumáticos em aço inox

Microfundido simples efeito SR

características

características e benefícios

códigos dimensões e materiais



Características

Dados Técnicos

Torque de 15 Nm a 240 Nm

Acoplamento flange: DIN / ISO 5211 DIN 3337; F03 - F05 - F07 - F10.

VDI / VDE 3845 para acessórios.

Ângulo de Resistência: 90 °

Angulo de rotaçao: o torque depende apenas da ação da mola de retorno e é independente da pressão. Existem 4 configurações diferentes para a primavera, ver atuadores pneumáticos mesa SR.

O fechamento automático por meio das molas é no sentido horário. Em Os números de código seguintes letras do SR corresponde ao valor do binário de arranque em Nm a uma pressão de 5,6 bar.

De SR 30, é possível medir a solenóide direto atuador montagem NAMUR. A medida SR 15 requer a interface NAMUR

Versão ATEX de acordo com a Directiva 2014-34-EU. Para a versão ATEX YX adicionar no final do código.

Condições de Operação

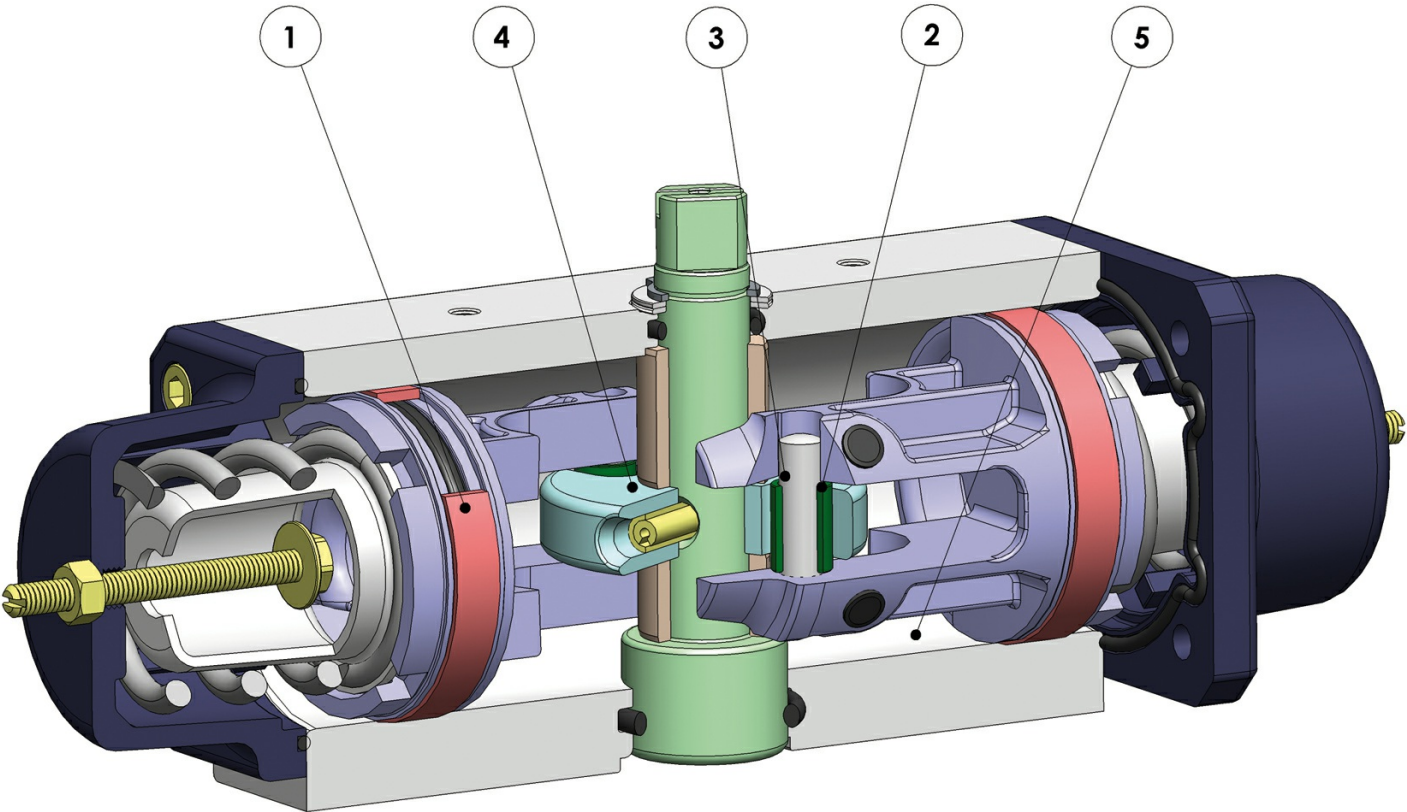
Temperatura: -20 ° C a +80 ° C.

Pressão nominal: 5,6 bar, 8,4 bar máxima de trabalho.

Media de funcionamento: ar comprimido filtrado, não necessariamente lubrificado. No caso de utilizar óleo de lubrificação não detergente ou NR compatível.

Características e benefícios

"As imagens sao indicativas e nao sao veiculadas aos fins de fornecimento".

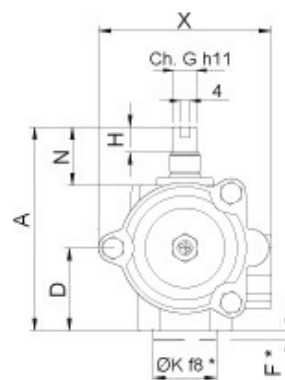
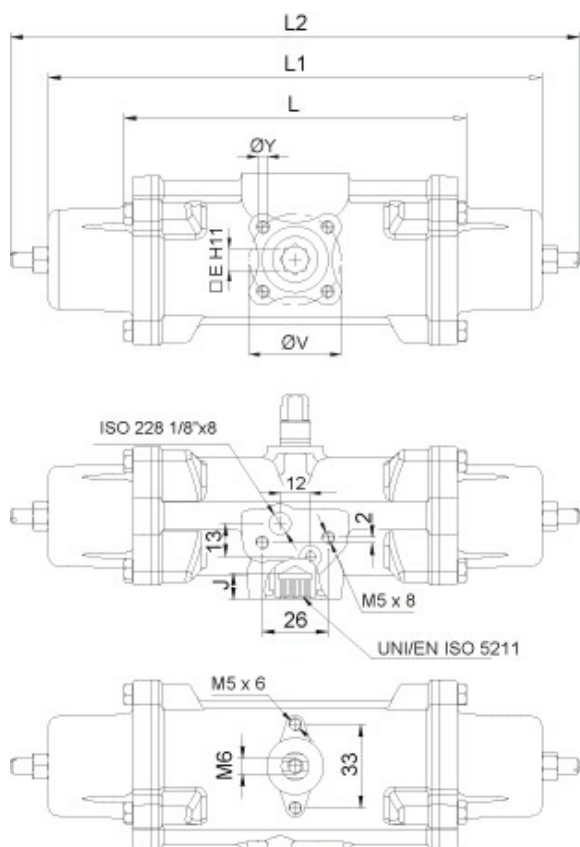


CARATERÍSTICAS E BENEFÍCIOS

1	Anéis de pistão e deslizamento energizados auto-lubrificantes	Redução de atrito entre o pistão e o cilindro Isto evita a ligação do selo ao cilindro, mesmo após longos períodos de inatividade
2	Slots, tomadas e plugues de aço com uma dureza superior a 50 HRC	Maggior resistenza alle forze presenti all' interno dell'attuatore
3	atrito de rolamento entre o pistão e a fenda	Menor atrito
4	Scotch yoke com atrito de rolamento (transformação do movimento linear em movimento rotativo com uso do pistão e do eixo sem engrenagens).	Menos atrito entre o pistão e o eixo, com consequente menor desgaste das peças Binário melhorado durante a abertura e fechamento Menos espaço em relação ao pinhão a cremalheira Menos peso do que o pinhão a cremalheira (-30% kg / Nm) com consequente economia sobre a implementação da estrutura do sistema Menor consumo de ar em relação à cremalheira a pinhão (-40% ar cm3/Nm efeito duplo e -20% ar cm3/Nm efeito simples), resultando em menor carga de trabalho do compressor, ou a possibilidade de utilização de um compressor de dimensões reduzidas

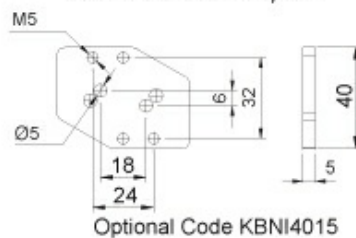
5	Cilindro rolado	menor desgaste das faixas energizadas devido à baixa rugosidade da superfície (0,15 micron Ra)
	Processo de produção totalmente feito na OMAL	Máximo controle em todas as etapas de processamento
	Certificado ATEX	Pode ser instalado na presença de meio ambiente potencialmente explosivo
	Certificado SIL 3	Alto nível de segurança funcional garantida

Códigos dimensões e materiais - SR15



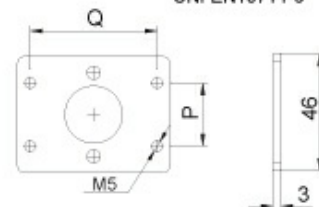
* Anello di centraggio intercambiabile
Interchangeable centering ring

Interfaccia NAMUR a richiesta
NAMUR interface on request



Optional Code KBNI4015

Interfaccia secondo VDI/VDE 3845 a richiesta
Interface according to VDI/VDE 3845 on request
UNI EN15714-3



Optional Code KBVI4015

Tabela dimensional

código	SR015516S
selo de substituição	KGXI0114
tamanho	SR 15 F03
L mm.	134,6
L1 mm.	194,2
L2 mm.	224
A mm.	80,4
D mm.	32,7
E mm.	9
F mm.	2
G mm.	9
H mm.	10
N mm.	23
X mm.	68
J mm.	10,2
ØK mm.	25
Q mm.	50
P mm.	25
ØU mm.	-
ØV mm.	36

ØY x profundidade mm.	M5x9
Øw x profundidade mm.	-
ar dm3/cycle	0,086

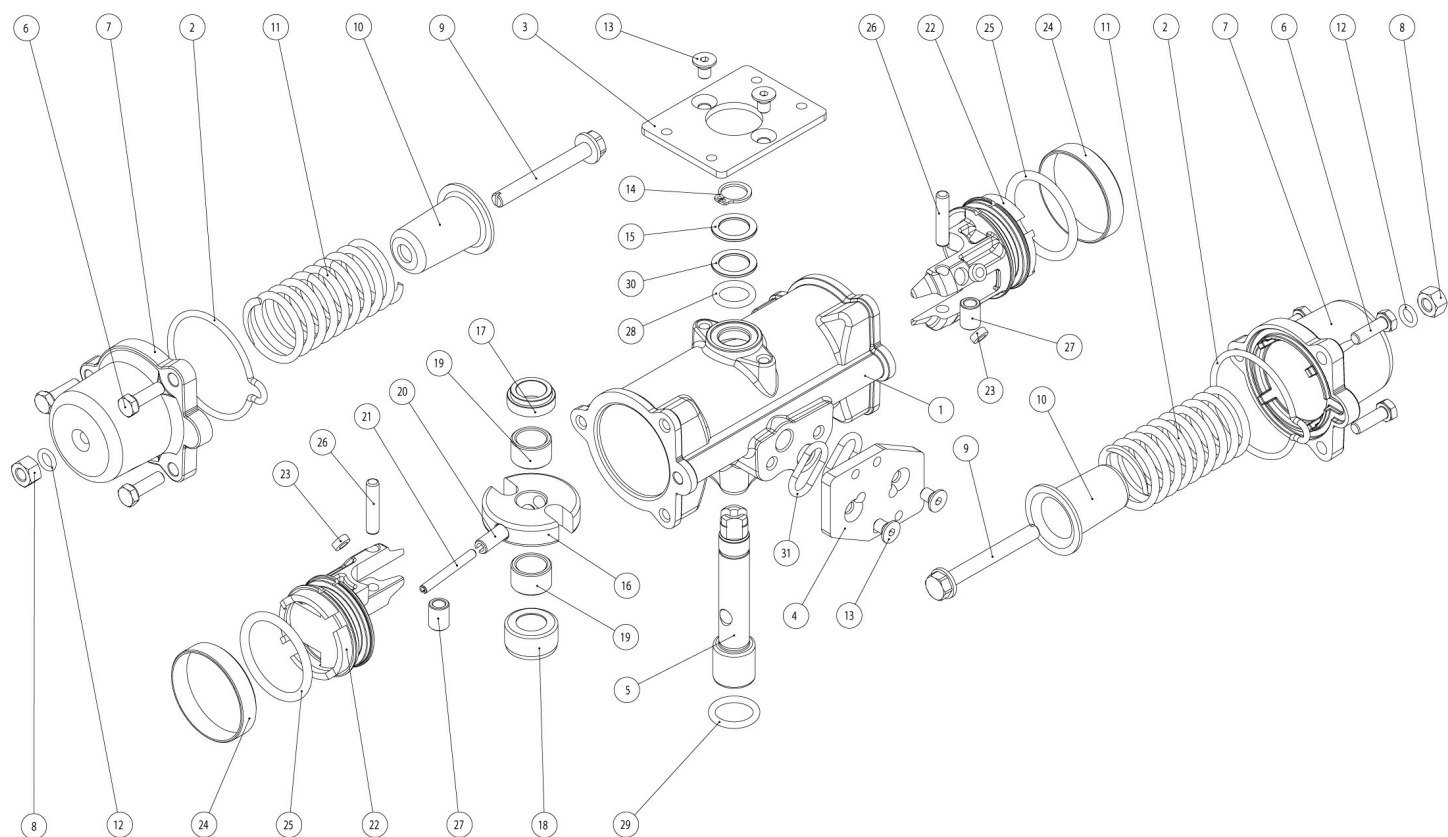


Tabela dos materiais

Posição	Nome	QUANTIDADE	Material
1	Cilindro	1	Aço inox
2*	Tappo o-ring	2	Borracha nitrilica
3	VDI/VDE Plate (optional)	1	Aço inox
4	Cabeçalho NAMUR	1	Aço inox
5	haste	1	Aço inox
6	Parafuso	6	Aço inox
7	Plugue	2	Aço inox
8	Porca	2	Aço inox
9	Spring loadng screw	2	Aço inox
10	Plugue da mola	2	Liga de aço
11	Mola	2	Liga de aço
12*	O-ring	2	Borracha nitrilica
13	Parafuso	4	Aço inox
14	Seeger	1	Aço inox
15	Arruela	1	Aço inox
16	Bifurcação	1	Liga de aço
17	Suporte do eixo superior	1	Resina acetatica
18	Suporte do eixo inferior	1	Resina acetatica

19	Bussola de suporte	2	Resina acetálica
20	pino elástico externo	1	Liga de aço
21	pino elástico interno	1	Liga de aço
22	Pistão	2	Liga de alumínio
23*	Suporte do pistão	4	PTFE caric carbono-grafite
24*	Anel de vedação	2	Poliuretano
25	Anel do pistão	2	Borracha nitrílica
26	Pino	2	Liga de aço
27	Bussola	2	Liga de aço
28*	O-ring	1	FKM
29*	O-ring	1	FKM
30*	Anel do suporte externo	1	Resina acetálica
31	NAMUR o-ring	2	Borracha nitrílica

* Detalhes das peças do kit

Códigos dimensões e materiais - SR30 - SR240

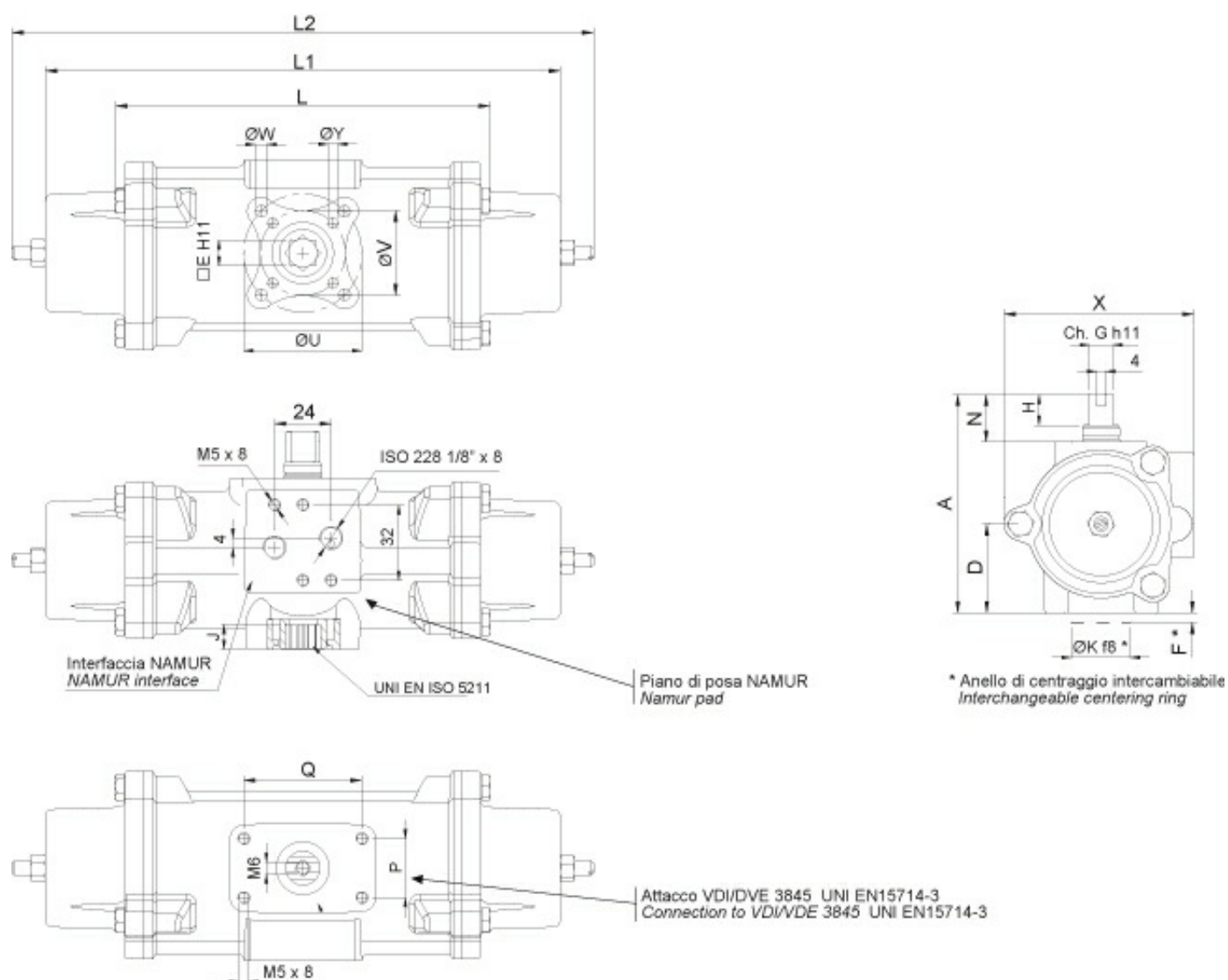


Tabela dimensional

código	SR030516S	SR060516S	SR120516S	SR240516S
selo de substituição	KGXI0116	KGXI0118	KGXI0120	KGXI0122
tamanho	SR 30 F03-F05	SR 60 F05-F07	SR 120 F05-F07	SR 240 F07-F10
L mm.	158,4	192,9	246,8	298,4
L1 mm.	217,9	287,5	341,2	421
L2 mm.	246,2	316,5	376,2	463,9
A mm.	92,5	116,5	136,4	160
D mm.	37,7	46,2	56,2	68
E mm.	11	14	17	22
F mm.	2	3	3	3
G mm.	10	12	15	19
H mm.	13	13	17	19
N mm.	20	30	30	30
X mm.	80,3	94,4	117	139,7
J mm.	12,2	16,3	19,3	24,3
$\varnothing K$ mm.	25	35	35	55

Q mm.	50	80	80	80
P mm.	25	30	30	30
øU mm.	50	70	70	102
øV mm.	36	50	50	70
øY x profundidade mm.	M5x9	M6x11	M6x11	M8x13
øw x profundidade mm.	M6x11	M8x15	M8x13	M10x22
ar dm ³ /cycle	0,16	0,33	0,7	1,38

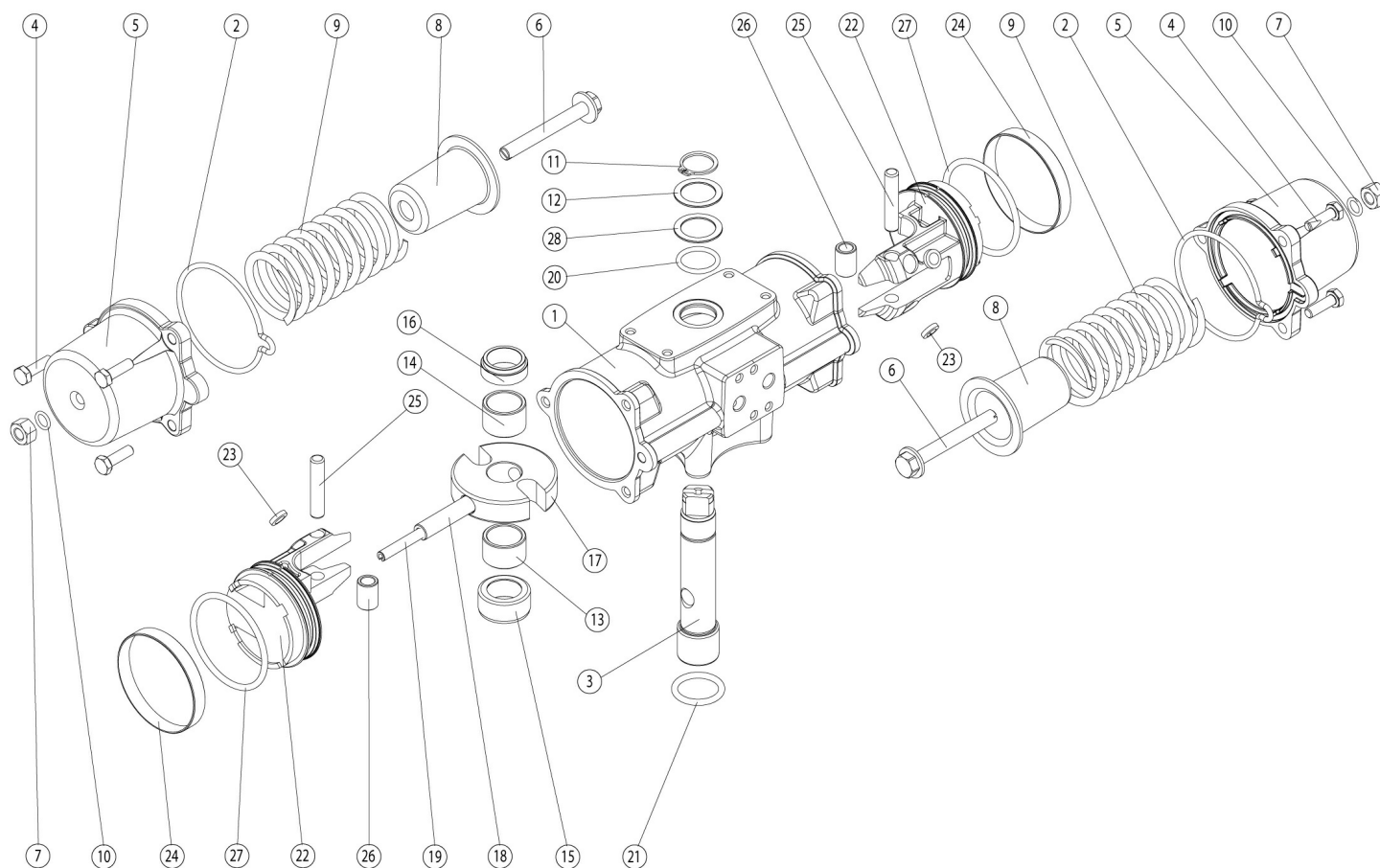


Tabela dos Materiais

Posição	Nome	QUANTIDADE	Material
1	Cilindro	1	Aço inox
2*	Plugue	2	Borracha nitrilica
3	Haste	1	Aço inox
4	Parafuso	6	Aço inox
5	Plugue	2	Aço inox
6	Parafuso de pé-carga da mola	2	Aço inox
7	Porca	2	Aço inox
8	Plugue da mola	2	Liga de aço
9	Mola	2	Liga de aço
10*	O-ring	2	Borracha nitrilica
11	Seeger	1	Liga de aço
12	Arruela	1	Liga de aço
13	Suporte da bussola inferior	1	Resina acetlica

14	Suporte da bussola superior	1	Resina acetálica
15	Suporte do eixo inferior	1	Resina acetálica
16	Suporte do eixo superior	1	Resina acetálica
17	Bifurcação	1	Liga de aço
18	pino elastico externo	1	Liga de aço
19	pino elastico interno	1	Liga de aço
20*	Anel do eixo superior	1	FKM
21*	Anel do eixo inferior	1	FKM
22	Pistão	2	Liga de aluminio
23*	Suporte do pistão	4	PTFE caric. carbono-grafite
24	Anel de vedação	2	Poliuretano
25	Pino	2	Liga de aço
26	Bussola	2	Liga de aço
27*	Anel do pistão	2	Borracha nitrilica
28*	Anel do suporte externo	1	Resina acetálica

* Detalhes das peças do kit